

Rapport de mission de repérage des matériaux et produits contenant de l'amiante avant réalisation de travaux

R. 4412-97 modifié par le décret 2012-639 du 4 mai 2012
Norme NF X 46-020

8 RUE HAUTE LGT 1

77650 LONGUEVILLE

PHOTO NON DISPONIBLE

A \ INFORMATIONS GENERALES

A.1 \ DESIGNATION DU BÂTIMENT

Nature du bâtiment :	LOGEMENTS COLLECTIFS	Adresse :	8 RUE HAUTE LGT 1 77650 LONGUEVILLE
Cat. Du bâtiment :		Bâtiment :	
Etage :		Porte :	
Ref Cadastrale :	NC	Propriété de :	OPH77 10 AVENUE CHARLES PEGUY 77000 MELUN

A.2 \ DESIGNATION DU DONNEUR D'ORDRE

Nom :	OPH77	Documents remis :	
Adresse :	10 AVENUE CHARLES PEGUY 77000 MELUN	Moyens mis à disposition :	

A.3 \ EXECUTION DE LA MISSION

RAPPORT N° :	266PAZ0001	Laboratoire d'Analyses :	ITGA
Repérage réalisé le :	06/12/2017	Adresse laboratoire :	3 RUE ARMAND HERPIN LACROIX - CS 46537 35065 RENNES CEDEX
Accompagnateur :		Numéro d'accréditation :	1-5967
Par :	Tristan BRUNOT	Organisme d'assurance professionnelle :	ALLIANZ
N° certificat :	CPDI 3541	Adresse assurance :	Direction Opérations Entreprises 5C Esplanade Charles de Gaulle 33081 BORDEAUX CEDEX
Date d'obtention :	06/08/2015	N° de contrat d'assurance :	55897385
Organisme certificateur	I.CERT PARC EDONIA - BAT G - RUE DE LA TERRE VICTORIA - 35760 SAINT GREGOIRE	Date de validité :	31/12/2017

B \ CACHET DU DIAGNOSTIQUEUR

FAIT LE 19/12/2017

Cabinet : EXPERT HABITAT & INDUSTRIE INGENIERIE

Nom du responsable : **DEMOULIN Frédéric**

Nom du diagnostiqueur : **Tristan BRUNOT**



Rapport N° : 266PAZ0001 **06/12/2017**

Date d'édition : 19/12/2017

2/33

EXPERT HABITAT & INDUSTRIE INGENIERIE - 21 route d'Albert 62450 AVESNES LES BAPAUME

Téléphone : 03.21.73.41.44 - Fax 03 21 73 94 79 - Site : www.experthabitat.com

SAS au capital de 55 000 Euros - Siret n° 479 076 838 00032

C\ SOMMAIRE

Table des matières

A \ INFORMATIONS GENERALES.....	2
A.1 \ DESIGNATION DU BÂTIMENT.....	2
A.2\ DESIGNATION DU DONNEUR D'ORDRE	2
A.3\ EXECUTION DE LA MISSION	2
B \ CACHET DU DIAGNOSTIQUEUR.....	2
C\ SOMMAIRE.....	3
D\ CONCLUSIONS.....	4
E \ PROGRAMME DE REPERAGE.....	4
F \ CONDITIONS DE REALISATION DU REPERAGE.....	6
G \ RAPPORTS PRECEDENTS.....	Erreur ! Signet non défini.
H \ RESULTATS DETAILLES DU REPERAGE	6
ANNEXE 1 – PHOTOS DES ELEMENTS AMIANTES ET/OU NON AMIANTES	15
ANNEXE 2 – CROQUIS DE LOCALISATION DE PRELEVEMENTS	Erreur ! Signet non défini.
ANNEXE 3 – PROCES VERBAUX D'ANALYSES	22
ANNEXE 4 – RECOMMANDATIONS GÉNÉRALES DE SÉCURITÉ	Erreur ! Signet non défini.
1. Informations générales	Erreur ! Signet non défini.
a) Dangérosité de l'amiante.....	Erreur ! Signet non défini.
b) Présence d'amiante dans des matériaux et produits en bon état de conservation	Erreur ! Signet non défini.
2. Intervention de professionnels soumis aux dispositions du code du travail.....	Erreur ! Signet non défini.
3. Recommandations générales de sécurité	Erreur ! Signet non défini.
4. Gestion des déchets contenant de l'amiante	Erreur ! Signet non défini.
a. Conditionnement des déchets	Erreur ! Signet non défini.
b. Apport en déchèterie	Erreur ! Signet non défini.
c. Filières d'élimination des déchets	Erreur ! Signet non défini.
d. Information sur les déchèteries et les installations d'élimination des déchets d'amiante	Erreur ! Signet non défini.
e. Traçabilité	Erreur ! Signet non défini.
ATTESTATION(S).....	Erreur ! Signet non défini.
CERTIFICAT DE QUALIFICATION	29

D \ CONCLUSIONS

Dans le cadre de la mission décrite en tête de rapport, il n'a pas été repéré de matériaux et produits susceptibles de contenir de l'amiante

PIECE	ETAGE	ELEMENTS	DESCRIPTIF LABORATOIRE	REPERAGE	Echantillon	METHODE	ETAT	RESULTAT
NEANT								

ZSO : Zone de Similitude d'Ouvrage

Liste des locaux non visités concernés par les travaux et justification

PIECE	ETAGE	STATUT DE VISITE
NEANT		

Liste des éléments non inspectés et justification

PIECE	ETAGE	ELEMENTS	REPERAGE	RESULTAT
NEANT				

E \ PROGRAMME DE REPERAGE

PIECES CONCERNEES	PERIMETRE DU REPERAGE	REPERAGE	TRAVAUX	ELEMENTS	Echantillonnage	REMARQUES PARTICULIERES
	LOGEMENTS COLLECTIFS		Selon BT			

OFFICE PUBLIC DE L'HABITAT 77		PAGE N° 1
NOM ET ADRESSE DE L'EXPÉDITEUR OFFICE PUBLIC DE L'HABITAT 77 AGENCE DE NEMOURS 5 Square Beauregard 77140 NEMOURS Tél : 01.64.28.41.57 Fax : 01.64.28.42.02 Siret : 277 700 019 00015		BON DE TRAVAUX N° 2017 27924 EXPERT HABITAT INGENIERIE 21 RUE D'ALBERT 62450 AVESNES LES BAPAUME Téléphone 0321734144
Ref. fournisseur F / 5149 Marché n° 2017 4476 1 Provenance NEMOURS Objet AMIANTE	ÉMETTEUR RICHARD PHILIPPE	
SERVICE NEMOURS Techniciens	LOCALISATION Programme 266 LONGUEVILLE - CENTRE VILLE (56 LOGEMENTS) Tranche 1 Ensemble C000 Escaller AZ Étage 00 Logement 1 Module 266PAZ0001 Retrait des clés CHEZ LE GARDIEN	
ADRESSE 8 RUE HAUTE 77650 LONGUEVILLE		

DÉLAI D'EXÉCUTION 5 JOURS **PÉRIODE DU** 04-12-2017 **AU** 08-12-2017

ARTICLE	DÉSIGNATION	QUANTITÉ	PRIX UNITAIRE H.T.	TOTAL H.T.
AM149	REPERAGE AMIANTE AVANT TVX - TVX	10,00	5,00	50,00
AM173	D'ENTRETIEN OU REPARATIONS URGENTS ENTRE ANALYSE EN LABORATOIRE - ANALYSE MET ANALYSE DE 1 A 10 PRELEVEMENTS ISSUS	2,00	48,00	96,00
TOTAL H.T.				146,00
H.T. ACTUALISE				
COEFFICIENT REGIONAL				
RABAIS				
TOTAL H.T.				
T.V.A. 20,00 %				29,20
TOTAL T.T.C.				175,20

AFFECTATION BUDGÉTAIRE		CODES STRUCTURE ET SCHÉMA : TECHNI			
CODE BUDGET	RUBRIQUE	INSTANCES	LIBELLÉ DU POSTE BUDGÉTAIRE		MONTANT T.T.C.
1 HONAMIA	A760	NEM SN	HONORAIRES DIAG AMIANTE		175,20

AFFECTATION ANALYTIQUE		RÉFÉRENCES PATRIMOINE		RÉFÉRENCES OCCUPANT		
CODE BUDGET						MONTANT T.T.C.
1 HONAMIA		266 1	C000 AZ 266PAZ0001	L 9901756		175,20

Voir en page 2 la suite du BON DE TRAVAUX N° 2017 27924

ORIGINAL À CONSERVER PAR LE DESTINATAIRE

ELEMENTS A SONDER OU A ANALYSER NON PRESENTS:

Rapport N° : 266PAZ0001 06/12/2017

Date d'édition : 19/12/2017

5/33

EXPERT HABITAT & INDUSTRIE INGENIERIE - 21 route d'Albert 62450 AVESNES LES BAPAUME
 Téléphone : 03.21.73.41.44 - Fax 03 21 73 94 79 - Site : www.expert habitat.com
 SAS au capital de 55 000 Euros - Siret n° 479 076 838 00032

F \ CONDITIONS DE REALISATION DU REPERAGE

Le repérage amiante avant travaux, contient les informations sur la présence d'amiante dans les matériaux et produits du bâtiment afin d'informer les intervenants réalisant des activités ou interventions sur des matériaux et/ou équipements susceptibles de libérer des fibres d'amiante selon la liste citée dans le cadre E.

Il consiste à identifier et localiser, par inspections visuelles et investigations approfondies pouvant être destructives, l'ensemble des matériaux et produits contenant de l'amiante incorporés ou faisant indissociablement corps avec les locaux et les zones de l'immeuble objet des travaux.

Lorsque l'absence de marquages spécifiques ou de documents ne permet pas à l'opérateur de repérage d'attester de la présence ou de la non présence d'amiante dans les matériaux et produits, des prélèvements seront effectués afin de déterminer par analyse la présence ou non d'amiante.

Procédures de prélèvement :

Les prélèvements sur des matériaux ou produits susceptibles de contenir de l'amiante sont réalisés en vertu des dispositions du Code du Travail.

Le matériel de prélèvement est adapté à l'opération à réaliser afin de générer le minimum de poussières. Dans le cas où une émission de poussières est prévisible, le matériau ou produit est mouillé à l'eau à l'endroit du prélèvement (sauf risque électrique) et, si nécessaire, une protection est mise en place au sol ; de même, le point de prélèvement est stabilisé après l'opération (pulvérisation de vernis ou de laque, par exemple).

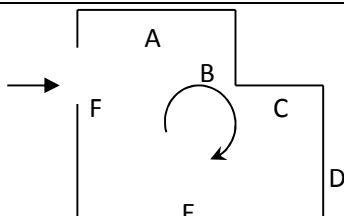
Pour chaque prélèvement, des outils propres et des gants à usage unique sont utilisés afin d'éliminer tout risque de contamination croisée. Dans tous les cas, les équipements de protection individuelle sont à usage unique.

L'accès à la zone à risque (sphère de 1 à 2 mètres autour du point de prélèvement) est interdit pendant l'opération. Si l'accompagnateur doit s'y tenir, il porte les mêmes équipements de protection individuelle que l'opérateur de repérage.

L'échantillon est immédiatement conditionné, après son prélèvement, dans un double emballage individuel étanche.

Les informations sur toutes les conditions existantes au moment du prélèvement susceptible d'influencer l'interprétation des résultats des analyses (environnement du matériau, contamination éventuelle, etc.) seront, le cas échéant, mentionnées dans la fiche d'identification et de cotation en annexe.

Sens du repérage pour évaluer un local :



G \ RAPPORTS PRECEDENTS

H \ RESULTATS DETAILLES DU REPERAGE

LISTE DES LOCAUX / PARTIES D'IMMEUBLE VISITEES/NON VISITEES CONCERNEES PAR LES TRAVAUX ET JUSTIFICATION

PIECE	ETAGE	JUSTIFICATION	VISITE	TRAVAUX
Séjour			OUI	CONCERNEE
Cuisine			OUI	CONCERNEE
Entrée			OUI	CONCERNEE
WC			OUI	CONCERNEE
Dégagement			OUI	CONCERNEE
Dégagement 2			OUI	CONCERNEE
Chambre 2			OUI	CONCERNEE
Salle de bains			OUI	CONCERNEE
Chambre 1			OUI	CONCERNEE
Combles			OUI	CONCERNEE
Sous-sol			OUI	CONCERNEE

DESCRIPTION DES REVETEMENTS EN PLACE AU JOUR DE LA VISITE

PIECE	MUR1	MUR2	MUR3	MUR4	PLANCHER BAS	PLANCHER HAUT	PORTES	FENETRE1	FENETRE2
Séjour	Béton				Sol souple	Peinture			
Cuisine	Béton	Carreaux de plâtre			Sol souple	Peinture			
Entrée	Béton	Carreaux de plâtre			Sol souple	Peinture	BOIS		
WC	Béton	Carreaux de plâtre			Sol souple	Peinture			
Dégagement	Béton	Carreaux de plâtre			Sol souple	Peinture			
Dégagement 2	Béton	Carreaux de plâtre			Parquet flottant	Peinture	BOIS		
Chambre 2	Béton				Sol souple	Peinture			
Salle de bains	Béton	Carreaux de plâtre			Sol souple	Peinture			
Chambre 1	Carreaux de plâtre	Béton			Sol souple	Peinture			
Combles	Béton				Aucun		BOIS		
Sous-sol	Béton				Aucun	Flocage	BOIS		

LA LISTE DES MATERIAUX OU PRODUITS CONTENANT DE L'AMIANTE, SUR ZONE DE SIMILITUDE D'OUVRAGE ET SUR JUGEMENT PERSONNEL

PIECE	ETAGE	ELEMENTS	DESCRIPTIF LABORATOIRE	Echantillon	REPERAGE	ETAT	RESULTAT	METHODE
NEANT								

ZSO : Zone de Similitude d'Ouvrage

LA LISTE DES MATERIAUX OU PRODUITS CONTENANT DE L'AMIANTE, APRES ANALYSE

PIECE	ETAGE	ELEMENTS	DESCRIPTIF LABORATOIRE	Echantillon	REPERAGE	ETAT	RESULTAT
NEANT							

ZSO : Zone de Similitude d'Ouvrage

LA LISTE DES MATERIAUX SUSCEPTIBLES DE CONTENIR DE L'AMIANTE, MAIS N'EN CONTENANT PAS.

PIECE	ETAGE	ELEMENTS	DESCRIPTIF LABORATOIRE	Echantillon	REPERAGE	ETAT	RESULTAT	METHODE
Entrée		Revêtement souple	Revêtement souple beige + colle polymère jaune non séparable + revêtement souple marron avec poussières	266PAZ0001P001	Sol	BON ETAT	Amiante non détecté	RESULTAT ANALYSE
WC		Revêtement souple	Revêtement souple gris + colle polymère jaune non séparable + peinture non séparable + revêtement souple beige + colle polymère jaune non séparable + ragréage gris	266PAZ0001P002	Sol	BON ETAT	Amiante non détecté	RESULTAT ANALYSE
Combles		Faïence 1	Colle beige + couche plâtreuse blanche + carrelage	266PAZ0001P003	Mur A	BON ETAT	Amiante non détecté	RESULTAT ANALYSE
Salle de bains		Faïence 2	Colle beige + couche plâtreuse blanche + carrelage	266PAZ0001P004	Mur C	BON ETAT	Amiante non détecté	RESULTAT ANALYSE
Chambre 1		Enduit	Enduit beige en	266PAZ0001P005	Mur C	BON	Amiante	RESULTAT

Rapport N° : 266PAZ0001 06/12/2017

Date d'édition : 19/12/2017

8/33

PIECE	ETAGE	ELEMENTS	DESCRIPTIF LABORATOIRE	Echantillon	REPERAGE	ETAT	RESULTAT	METHODE
		béton	vrac + peinture non séparable			ETAT	non détecté	ANALYSE
Chambre 1		Enduit	Enduit plâtreux blanc en vrac + peintures multiples non séparable	266PAZ0001P006	Mur A	BON ETAT	Amiante non détecté	RESULTAT ANALYSE
Chambre 1		Enduit béton	Enduit plâtreux blanc en vrac + peintures multiples non séparable	266PAZ0001P007	Plafond	BON ETAT	Amiante non détecté	RESULTAT ANALYSE
Combles		Enduit béton	Enduit plâtreux blanc en vrac + peinture non séparable	266PAZ0001P008	Mur B	BON ETAT	Amiante non détecté	RESULTAT ANALYSE
Combles		Enduit	Enduit plâtreux blanc en vrac + peinture non séparable	266PAZ0001P009	Mur D	BON ETAT	Amiante non détecté	RESULTAT ANALYSE
Cuisine		Enduit	Enduit plâtreux blanc en vrac + peinture non séparable	266PAZ0001P010	Plafond	BON ETAT	Amiante non détecté	RESULTAT ANALYSE
Sous-sol		Flocage	Matériau cotonneux blanc	266PAZ0001P011	Plafonds	BON ETAT	Amiante non détecté	RESULTAT ANALYSE
Séjour		Revêtement souple	Revêtement souple beige + colle polymère jaune non séparable + revêtement souple marron avec poussières	266PAZ0001P001	Sol	BON ETAT	Amiante non détecté	ZSO
Entrée		Revêtement souple	Revêtement souple beige + colle polymère jaune non séparable + revêtement souple marron avec poussières	266PAZ0001P001	Sol	BON ETAT	Amiante non détecté	ZSO
Dégagement		Revêtement souple	Revêtement souple beige + colle polymère jaune non	266PAZ0001P001	Sol	BON ETAT	Amiante non détecté	ZSO

PIECE	ETAGE	ELEMENTS	DESCRIPTIF LABORATOIRE	Echantillon	REPERAGE	ETAT	RESULTAT	METHODE
			séparable + revêtement souple marron avec poussières					
Cuisine		Revêtement souple	Revêtement souple gris + colle polymère jaune non séparable + peinture non séparable + revêtement souple beige + colle polymère jaune non séparable + ragréage gris	266PAZ0001P002	Sol	BON ETAT	Amiante non détecté	ZSO
WC		Revêtement souple	Revêtement souple gris + colle polymère jaune non séparable + peinture non séparable + revêtement souple beige + colle polymère jaune non séparable + ragréage gris	266PAZ0001P002	Sol	BON ETAT	Amiante non détecté	ZSO
Séjour		Enduit béton	Enduit plâtreux blanc en vrac + peintures multiples non séparable	266PAZ0001P007	Plafond	BON ETAT	Amiante non détecté	ZSO
Entrée		Enduit béton	Enduit plâtreux blanc en vrac + peintures multiples non séparable	266PAZ0001P007	Plafond	BON ETAT	Amiante non détecté	ZSO
Dégagement		Enduit béton	Enduit plâtreux blanc en vrac + peintures multiples non séparable	266PAZ0001P007	Plafond	BON ETAT	Amiante non détecté	ZSO
Dégagement 2		Enduit béton	Enduit plâtreux blanc en vrac + peintures	266PAZ0001P007	Plafond	BON ETAT	Amiante non détecté	ZSO

PIECE	ETAGE	ELEMENTS	DESCRIPTIF LABORATOIRE	Echantillon	REPERAGE	ETAT	RESULTAT	METHODE
			multiples non séparable					
Chambre 2		Enduit béton	Enduit plâtreux blanc en vrac + peintures multiples non séparable	266PAZ0001P007	Plafond	BON ETAT	Amiante non détecté	ZSO
Chambre 1		Enduit béton	Enduit plâtreux blanc en vrac + peintures multiples non séparable	266PAZ0001P007	Plafond	BON ETAT	Amiante non détecté	ZSO
Cuisine		Enduit	Enduit plâtreux blanc en vrac + peinture non séparable	266PAZ0001P010	Plafond	BON ETAT	Amiante non détecté	ZSO
WC		Enduit	Enduit plâtreux blanc en vrac + peinture non séparable	266PAZ0001P010	Plafond	BON ETAT	Amiante non détecté	ZSO
Sous-sol		Flocage	Matériau cotonneux blanc	266PAZ0001P011	Plafonds	BON ETAT	Amiante non détecté	ZSO
Cuisine		Faïence 1	Colle beige + couche plâtreuse blanche + carrelage	266PAZ0001P003	Mur A	BON ETAT	Amiante non détecté	ZSO
Cuisine		Faïence 1	Colle beige + couche plâtreuse blanche + carrelage	266PAZ0001P003	Mur B	BON ETAT	Amiante non détecté	ZSO
Cuisine		Faïence 1	Colle beige + couche plâtreuse blanche + carrelage	266PAZ0001P003	Mur C	BON ETAT	Amiante non détecté	ZSO
Salle de bains		Faïence 2	Colle beige + couche plâtreuse blanche + carrelage	266PAZ0001P004	Mur C	BON ETAT	Amiante non détecté	ZSO
Séjour		Enduit béton	Enduit beige en vrac + peinture non séparable	266PAZ0001P005	Mur A	BON ETAT	Amiante non détecté	ZSO
Séjour		Enduit béton	Enduit beige en vrac + peinture non séparable	266PAZ0001P005	Mur B	BON ETAT	Amiante non détecté	ZSO

PIECE	ETAGE	ELEMENTS	DESCRIPTIF LABORATOIRE	Echantillon	REPERAGE	ETAT	RESULTAT	METHODE
Séjour		Enduit béton	Enduit beige en vrac + peinture non séparable	266PAZ0001P005	Mur C	BON ETAT	Amiante non détecté	ZSO
Séjour		Enduit béton	Enduit beige en vrac + peinture non séparable	266PAZ0001P005	Mur D	BON ETAT	Amiante non détecté	ZSO
Entrée		Enduit béton	Enduit beige en vrac + peinture non séparable	266PAZ0001P005	Mur A	BON ETAT	Amiante non détecté	ZSO
Entrée		Enduit béton	Enduit beige en vrac + peinture non séparable	266PAZ0001P005	Mur B	BON ETAT	Amiante non détecté	ZSO
Entrée		Enduit béton	Enduit beige en vrac + peinture non séparable	266PAZ0001P005	Mur D	BON ETAT	Amiante non détecté	ZSO
Dégagement		Enduit béton	Enduit beige en vrac + peinture non séparable	266PAZ0001P005	Mur A	BON ETAT	Amiante non détecté	ZSO
Dégagement		Enduit béton	Enduit beige en vrac + peinture non séparable	266PAZ0001P005	Mur C	BON ETAT	Amiante non détecté	ZSO
Dégagement		Enduit béton	Enduit beige en vrac + peinture non séparable	266PAZ0001P005	Mur D	BON ETAT	Amiante non détecté	ZSO
Dégagement		Enduit béton	Enduit beige en vrac + peinture non séparable	266PAZ0001P005	Mur F	BON ETAT	Amiante non détecté	ZSO
Dégagement		Enduit béton	Enduit beige en vrac + peinture non séparable	266PAZ0001P005	Mur G	BON ETAT	Amiante non détecté	ZSO
Dégagement 2		Enduit béton	Enduit beige en vrac + peinture non séparable	266PAZ0001P005	Mur A	BON ETAT	Amiante non détecté	ZSO
Dégagement 2		Enduit béton	Enduit beige en vrac + peinture non séparable	266PAZ0001P005	Mur B	BON ETAT	Amiante non détecté	ZSO
Dégagement 2		Enduit béton	Enduit beige en vrac + peinture non séparable	266PAZ0001P005	Mur D	BON ETAT	Amiante non détecté	ZSO
Chambre 2		Enduit béton	Enduit beige en vrac + peinture non séparable	266PAZ0001P005	Mur A	BON ETAT	Amiante non détecté	ZSO
Chambre 2		Enduit béton	Enduit beige en vrac + peinture non séparable	266PAZ0001P005	Mur B	BON ETAT	Amiante non détecté	ZSO
Chambre 2		Enduit béton	Enduit beige en vrac + peinture non séparable	266PAZ0001P005	Mur C	BON ETAT	Amiante non détecté	ZSO
Chambre 2		Enduit	Enduit beige en	266PAZ0001P005	Mur D	BON	Amiante	ZSO

PIECE	ETAGE	ELEMENTS	DESCRIPTIF LABORATOIRE	Echantillon	REPERAGE	ETAT	RESULTAT	METHODE
		béton	vrac + peinture non séparable			ETAT	non détecté	
Chambre 1		Enduit béton	Enduit beige en vrac + peinture non séparable	266PAZ0001P005	Mur B	BON ETAT	Amiante non détecté	ZSO
Chambre 1		Enduit béton	Enduit beige en vrac + peinture non séparable	266PAZ0001P005	Mur C	BON ETAT	Amiante non détecté	ZSO
Chambre 1		Enduit béton	Enduit beige en vrac + peinture non séparable	266PAZ0001P005	Mur D	BON ETAT	Amiante non détecté	ZSO
Entrée		Enduit	Enduit plâtreux blanc en vrac + peintures multiples non séparable	266PAZ0001P006	Mur C	BON ETAT	Amiante non détecté	ZSO
Dégagement		Enduit	Enduit plâtreux blanc en vrac + peintures multiples non séparable	266PAZ0001P006	Mur B	BON ETAT	Amiante non détecté	ZSO
Dégagement		Enduit	Enduit plâtreux blanc en vrac + peintures multiples non séparable	266PAZ0001P006	Mur E	BON ETAT	Amiante non détecté	ZSO
Dégagement 2		Enduit	Enduit plâtreux blanc en vrac + peintures multiples non séparable	266PAZ0001P006	Mur C	BON ETAT	Amiante non détecté	ZSO
Chambre 1		Enduit	Enduit plâtreux blanc en vrac + peintures multiples non séparable	266PAZ0001P006	Mur A	BON ETAT	Amiante non détecté	ZSO
Cuisine		Enduit béton	Enduit plâtreux blanc en vrac + peinture non séparable	266PAZ0001P008	Mur A	BON ETAT	Amiante non détecté	ZSO
Cuisine		Enduit béton	Enduit plâtreux blanc en vrac + peinture non séparable	266PAZ0001P008	Mur B	BON ETAT	Amiante non détecté	ZSO
Cuisine		Enduit béton	Enduit plâtreux blanc en vrac + peinture non séparable	266PAZ0001P008	Mur C	BON ETAT	Amiante non détecté	ZSO
WC		Enduit	Enduit plâtreux	266PAZ0001P008	Mur A	BON	Amiante	ZSO

PIECE	ETAGE	ELEMENTS	DESCRIPTIF LABORATOIRE	Echantillon	REPERAGE	ETAT	RESULTAT	METHODE
		béton	blanc en vrac + peinture non séparable			ETAT	non détecté	
WC		Enduit béton	Enduit plâtreux blanc en vrac + peinture non séparable	266PAZ0001P008	Mur B	BON ETAT	Amiante non détecté	ZSO
WC		Enduit béton	Enduit plâtreux blanc en vrac + peinture non séparable	266PAZ0001P008	Mur C	BON ETAT	Amiante non détecté	ZSO
Cuisine		Enduit	Enduit plâtreux blanc en vrac + peinture non séparable	266PAZ0001P009	Mur A	BON ETAT	Amiante non détecté	ZSO
Cuisine		Enduit	Enduit plâtreux blanc en vrac + peinture non séparable	266PAZ0001P009	Mur B	BON ETAT	Amiante non détecté	ZSO
Cuisine		Enduit	Enduit plâtreux blanc en vrac + peinture non séparable	266PAZ0001P009	Mur C	BON ETAT	Amiante non détecté	ZSO

ZSO : Zone de Similitude d'Ouvrage

ANNEXE 1 – PHOTOS DES ELEMENTS AMIANTES ET/OU NON AMIANTES

PRELEVEMENT : 266PAZ0001P001			
NOM DU CLIENT	NUMERO DU DOSSIER		PIECE OU LOCAL
OPH77	266PAZ0001 06/12/2017		Entrée
ELEMENT	DESCRIPTIF DU LABORATOIRE	DATE DE PRELEVEMENT	NOM DE L'OPERATEUR
Revêtement souple	Revêtement souple beige + colle polymère jaune non séparable + revêtement souple marron avec poussières	06/12/2017	BRUNOT Tristan
LOCALISATION		RESULTAT	
Sol		Amiante non détecté	

EMPLACEMENT



PRELEVEMENT : 266PAZ0001P002			
NOM DU CLIENT	NUMERO DU DOSSIER		PIECE OU LOCAL
OPH77	266PAZ0001 06/12/2017		WC
ELEMENT	DESCRIPTIF DU LABORATOIRE	DATE DE PRELEVEMENT	NOM DE L'OPERATEUR
Revêtement souple	Revêtement souple gris + colle polymère jaune non séparable + peinture non séparable + revêtement souple beige + colle polymère jaune non séparable + ragréage gris	06/12/2017	BRUNOT Tristan
LOCALISATION		RESULTAT	
Sol		Amiante non détecté	

EMPLACEMENT



PRELEVEMENT : 266PAZ0001P003			
NOM DU CLIENT	NUMERO DU DOSSIER		PIECE OU LOCAL
OPH77	266PAZ0001 06/12/2017		Combles
ELEMENT	DESCRIPTIF DU LABORATOIRE	DATE DE PRELEVEMENT	NOM DE L'OPERATEUR
Faïence 1	Colle beige + couche plâtreuse blanche + carrelage	06/12/2017	BRUNOT Tristan
LOCALISATION		RESULTAT	
Mur A		Amiante non détecté	

EMPLACEMENT



PRELEVEMENT : 266PAZ0001P004			
NOM DU CLIENT	NUMERO DU DOSSIER		PIECE OU LOCAL
OPH77	266PAZ0001 06/12/2017		Salle de bains
ELEMENT	DESCRIPTIF DU LABORATOIRE	DATE DE PRELEVEMENT	NOM DE L'OPERATEUR
Faïence 2	Colle beige + couche plâtreuse blanche + carrelage	06/12/2017	BRUNOT Tristan
LOCALISATION		RESULTAT	
Mur C		Amiante non détecté	

EMPLACEMENT



PRELEVEMENT : 266PAZ0001P005			
NOM DU CLIENT	NUMERO DU DOSSIER		PIECE OU LOCAL
OPH77	266PAZ0001 06/12/2017		Chambre 1
ELEMENT	DESCRIPTIF DU LABORATOIRE	DATE DE PRELEVEMENT	NOM DE L'OPERATEUR
Enduit béton	Enduit beige en vrac + peinture non séparable	06/12/2017	BRUNOT Tristan
LOCALISATION		RESULTAT	
Mur C		Amiante non détecté	

EMPLACEMENT



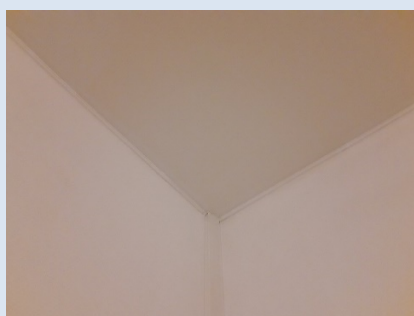
PRELEVEMENT : 266PAZ0001P006			
NOM DU CLIENT	NUMERO DU DOSSIER		PIECE OU LOCAL
OPH77	266PAZ0001 06/12/2017		Chambre 1
ELEMENT	DESCRIPTIF DU LABORATOIRE	DATE DE PRELEVEMENT	NOM DE L'OPERATEUR
Enduit	Enduit plâtreux blanc en vrac + peintures multiples non séparable	06/12/2017	BRUNOT Tristan
LOCALISATION		RESULTAT	
Mur A		Amiante non détecté	

EMPLACEMENT



PRELEVEMENT : 266PAZ0001P007			
NOM DU CLIENT	NUMERO DU DOSSIER		PIECE OU LOCAL
OPH77	266PAZ0001 06/12/2017		Chambre 1
ELEMENT	DESCRIPTIF DU LABORATOIRE	DATE DE PRELEVEMENT	NOM DE L'OPERATEUR
Enduit béton	Enduit plâtreux blanc en vrac + peintures multiples non séparable	06/12/2017	BRUNOT Tristan
LOCALISATION		RESULTAT	
Plafond		Amiante non détecté	

EMPLACEMENT



PRELEVEMENT : 266PAZ0001P008			
NOM DU CLIENT	NUMERO DU DOSSIER		PIECE OU LOCAL
OPH77	266PAZ0001 06/12/2017		Combles
ELEMENT	DESCRIPTIF DU LABORATOIRE	DATE DE PRELEVEMENT	NOM DE L'OPERATEUR
Enduit béton	Enduit plâtreux blanc en vrac + peinture non séparable	06/12/2017	BRUNOT Tristan
LOCALISATION		RESULTAT	
Mur B		Amiante non détecté	

EMPLACEMENT



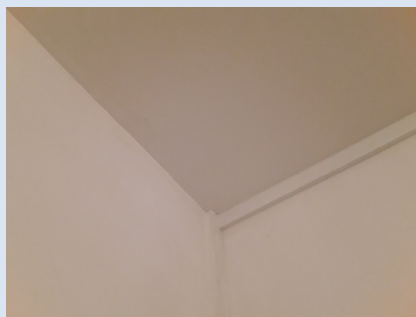
PRELEVEMENT : 266PAZ0001P009			
NOM DU CLIENT	NUMERO DU DOSSIER		PIECE OU LOCAL
OPH77	266PAZ0001 06/12/2017		Combles
ELEMENT	DESCRIPTIF DU LABORATOIRE	DATE DE PRELEVEMENT	NOM DE L'OPERATEUR
Enduit	Enduit plâtreux blanc en vrac + peinture non séparable	06/12/2017	BRUNOT Tristan
LOCALISATION		RESULTAT	
Mur D		Amiante non détecté	

EMPLACEMENT



PRELEVEMENT : 266PAZ0001P010			
NOM DU CLIENT	NUMERO DU DOSSIER		PIECE OU LOCAL
OPH77	266PAZ0001 06/12/2017		Cuisine
ELEMENT	DESCRIPTIF DU LABORATOIRE	DATE DE PRELEVEMENT	NOM DE L'OPERATEUR
Enduit	Enduit plâtreux blanc en vrac + peinture non séparable	06/12/2017	BRUNOT Tristan
LOCALISATION		RESULTAT	
Plafond		Amiante non détecté	

EMPLACEMENT



PRELEVEMENT : 266PAZ0001P011			
NOM DU CLIENT	NUMERO DU DOSSIER		PIECE OU LOCAL
OPH77	266PAZ0001 06/12/2017		Sous-sol
ELEMENT	DESCRIPTIF DU LABORATOIRE	DATE DE PRELEVEMENT	NOM DE L'OPERATEUR
Flocage	Matériau cotonneux blanc	06/12/2017	BRUNOT Tristan
LOCALISATION		RESULTAT	
Plafonds		Amiante non détecté	

EMPLACEMENT



ANNEXE 3 – PROCES VERBAUX D'ANALYSES

itga Parc Edonia - Bât. R - Rue de la Terre Adélie - CS n° 66862
35768 SAINT-GREGOIRE CEDEX
Tél : 02.99.35.41.41
Fax : 02.99.35.41.42
www.itga.fr

Accréditation n° 1-5967
Liste des sites et portées
disponibles sur www.cofrac.fr

cofrac
ESSAIS

L'accréditation du COFRAC atteste de la compétence des laboratoires pour les seuls essais couverts par l'accréditation qui sont identifiés par le symbole :

RAPPORT D'ESSAI N° IT151712-8055 EN DATE DU 19/12/2017

RECHERCHE ET IDENTIFICATION D'AMIANTE SUR UN PRELEVEMENT DE MATERIAU

Ce rapport d'essai ne concerne que les échantillons soumis à l'analyse.

Client :

AGENCE EHI IDF- (COMPTE MATERIAUX)- EXPERT
HABITAT & INDUSTRIE INGENIERIE
M. x RESULTAT MATERIAUX SERVICE PRODUCTION
2 rue Traversière
78580 LES ALLUETS LE ROI

Prélèvement :

Commande ITGA : IT0717-121623
Echantillon ITGA : IT151712-8055
Reçu au laboratoire le : 15/12/2017

Réf. Client :

Commande	266PAZ0001-01
Dossier client	266PAZ0001-01 - 8 RUE HAUTE LGT 1 77650 LONGUEVILLE
Echantillon	266PAZ0001P001 / LOGEMENTS COLLECTIFS - - - / Entrée Sol Revêtement souple
Description ITGA	Revêtement souple beige / Colle polymère jaune / Revêtement souple marron avec poussières

Préparation :

Effectuée de façon à être représentative de l'échantillon

- pour une analyse au Microscope Electronique à Transmission Analytique (META) : broyage mécanique, récupération de poussières sur grille de microscope électronique (méthode interne IT 085 ou IT 286)

Technique Analytique :

- Microscope Electronique à Transmission Analytique (parties pertinentes de la norme NF X 43-050)

Résultat :

Fraction Analysée	Technique analytique et date d'analyse	Résultat	Type d'amiante	Nb de préparations
▶ Revêtement souple beige + colle polymère jaune non séparable + revêtement souple marron avec poussières	META le 19/12/2017	Amiante non détecté	---	1

Validé par : Guaylord LEJOSNE - Responsable Laboratoire



La reproduction de ce rapport d'essai n'est autorisée que sous sa forme intégrale ; ce rapport ne doit pas être reproduit partiellement sans l'approbation du laboratoire.
Sauf demande particulière et écrite du client, les échantillons sont conservés pendant 6 mois et les rapports pendant 2 ans.

DTA 144 rev 12

Page 1 / 1

itga Parc Edonia - Bât. R - Rue de la Terre Adélie - CS n° 66862
35768 SAINT-GREGOIRE CEDEX
Tél : 02.99.35.41.41
Fax : 02.99.35.41.42
www.itga.fr

Accréditation n° 1-5967
Liste des sites et portées
disponibles sur www.cofrac.fr

cofrac
ESSAIS

L'accréditation du COFRAC atteste de la compétence des laboratoires pour les seuls essais couverts par l'accréditation qui sont identifiés par le symbole :

RAPPORT D'ESSAI N° IT151712-8056 EN DATE DU 19/12/2017

RECHERCHE ET IDENTIFICATION D'AMIANTE SUR UN PRELEVEMENT DE MATERIAU

Ce rapport d'essai ne concerne que les échantillons soumis à l'analyse.

Client :

AGENCE EHI IDF- (COMPTE MATERIAUX)- EXPERT
HABITAT & INDUSTRIE INGENIERIE
M. x RESULTAT MATERIAUX SERVICE PRODUCTION
2 rue Traversière
78580 LES ALLUETS LE ROI

Prélèvement :

Commande ITGA : IT0717-121623
Echantillon ITGA : IT151712-8056
Reçu au laboratoire le : 15/12/2017

Réf. Client :

Commande	266PAZ0001-01
Dossier client	266PAZ0001-01 - 8 RUE HAUTE LGT 1 77650 LONGUEVILLE
Echantillon	266PAZ0001P002 / LOGEMENTS COLLECTIFS - - - / WC Sol Revêtement souple
Description ITGA	Revêtement souple gris / Colle polymère jaune / Peinture / Revêtement souple beige / Colle polymère jaune / Ragréage gris

Préparation :

Effectuée de façon à être représentative de l'échantillon

- pour une analyse au Microscope Electronique à Transmission Analytique (META) : broyage mécanique, récupération de poussières sur grille de microscope électronique (méthode interne IT 085 ou IT 286)

Technique Analytique :

- Microscope Electronique à Transmission Analytique (parties pertinentes de la norme NF X 43-050)

Résultat :

Fraction Analysée	Technique analytique et date d'analyse	Résultat	Type d'amiante	Nb de préparations
▶ Revêtement souple gris + colle polymère jaune non séparable + peinture non séparable + revêtement souple beige + colle polymère jaune non séparable + ragréage gris	META le 19/12/2017	Amiante non détecté	---	1

Validé par : Guaylord LEJOSNE - Responsable Laboratoire



La reproduction de ce rapport d'essai n'est autorisée que sous sa forme intégrale ; ce rapport ne doit pas être reproduit partiellement sans l'approbation du laboratoire.
Sauf demande particulière et écrite du client, les échantillons sont conservés pendant 6 mois et les rapports pendant 2 ans.

DTA 144 rev 12

Page 1 / 1

Rapport N° : 266PAZ0001 06/12/2017
Date d'édition : 19/12/2017

22/33



L'accréditation du COFRAC atteste de la compétence des laboratoires pour les seuls essais couverts par l'accréditation qui sont identifiés par le symbole :

RAPPORT D'ESSAI N° IT151712-8057 EN DATE DU 19/12/2017
RECHERCHE ET IDENTIFICATION D'AMIANTE SUR UN PRELEVEMENT DE MATERIAU

Ce rapport d'essai ne concerne que les échantillons soumis à l'analyse.

Client :

AGENCE EHI IDF: (COMPTE MATERIAUX)- EXPERT
HABITAT & INDUSTRIE INGENIERIE
M. x RESULTAT MATERIAUX SERVICE PRODUCTION
2 rue Traversière
78580 LES ALLUETS LE ROI

Prélèvement :

Commande ITGA : IT0717-121623
Echantillon ITGA : IT151712-8057
Reçu au laboratoire le: 15/12/2017

Ref. Client :

Commande	266PAZ0001-01
Dossier client	266PAZ0001-01 - 8 RUE HAUTE LGT 1 77650 LONGUEVILLE
Echantillon	266PAZ0001P003 / LOGEMENTS COLLECTIFS - - - / Combes Mur A Faience 1
Description ITGA	Colle beige / Couche plâtruse blanche / Carrelage

Préparation :

Effectuée de façon à être représentative de l'échantillon

- pour une analyse au Microscope Electronique à Transmission Analytique (META) : broyage mécanique, récupération de poussières sur grille de microscope électronique (méthode interne IT 085 ou IT 284)

Technique Analytique :

- Microscope Electronique à Transmission Analytique (parties pertinentes de la norme NF X 43-050)

Résultat :

Fraction Analyisée	Technique analytique et date d'analyse	Résultat	Type d'amiante	Nb de préparations
▶ Colle beige + couche plâtruse blanche + carrelage	META le 19/12/2017	Amiante non détecté	...	1

Validé par : Guayford LEJOSNE - Responsable Laboratoire

La reproduction de ce rapport d'essai n'est autorisée que sous sa forme intégrale ; ce rapport ne doit pas être reproduit partiellement sans l'approbation du laboratoire. Sauf demande particulière et écrite du client, les échantillons sont conservés pendant 6 mois et les rapports pendant 2 ans.

DTA 164 rev 12

Page 1 / 1



L'accréditation du COFRAC atteste de la compétence des laboratoires pour les seuls essais couverts par l'accréditation qui sont identifiés par le symbole :

RAPPORT D'ESSAI N° IT151712-8058 EN DATE DU 19/12/2017
RECHERCHE ET IDENTIFICATION D'AMIANTE SUR UN PRELEVEMENT DE MATERIAU

Ce rapport d'essai ne concerne que les échantillons soumis à l'analyse.

Client :

AGENCE EHI IDF: (COMPTE MATERIAUX)- EXPERT
HABITAT & INDUSTRIE INGENIERIE
M. x RESULTAT MATERIAUX SERVICE PRODUCTION
2 rue Traversière
78580 LES ALLUETS LE ROI

Prélèvement :

Commande ITGA : IT0717-121623
Echantillon ITGA : IT151712-8058
Reçu au laboratoire le: 15/12/2017

Ref. Client :

Commande	266PAZ0001-01
Dossier client	266PAZ0001-01 - 8 RUE HAUTE LGT 1 77650 LONGUEVILLE
Echantillon	266PAZ0001P004 / LOGEMENTS COLLECTIFS - - - / Salle de bains Mur C Faience 2
Description ITGA	Colle beige / Couche plâtruse blanche / Carrelage

Préparation :

Effectuée de façon à être représentative de l'échantillon

- pour une analyse au Microscope Electronique à Transmission Analytique (META) : broyage mécanique, récupération de poussières sur grille de microscope électronique (méthode interne IT 085 ou IT 284)

Technique Analytique :

- Microscope Electronique à Transmission Analytique (parties pertinentes de la norme NF X 43-050)

Résultat :

Fraction Analyisée	Technique analytique et date d'analyse	Résultat	Type d'amiante	Nb de préparations
▶ Colle beige + couche plâtruse blanche + carrelage	META le 19/12/2017	Amiante non détecté	...	1

Validé par : Guayford LEJOSNE - Responsable Laboratoire

La reproduction de ce rapport d'essai n'est autorisée que sous sa forme intégrale ; ce rapport ne doit pas être reproduit partiellement sans l'approbation du laboratoire. Sauf demande particulière et écrite du client, les échantillons sont conservés pendant 6 mois et les rapports pendant 2 ans.

DTA 164 rev 12

Page 1 / 1

itga Parc Edonia - Bât. R - Rue de la Terre Adélie - CS n° 66862
35768 SAINT-GREGOIRE CEDEX
Tél : 02.99.35.41.41
Fax : 02.99.35.41.42
www.itga.fr

Accréditation n° 1-5967
Liste des sites et portées disponibles sur www.cofrac.fr

cofrac
ESSAIS

L'accréditation du COFRAC atteste de la compétence des laboratoires pour les seuls essais couverts par l'accréditation qui sont identifiés par le symbole :

RAPPORT D'ESSAI N° IT151712-8059 EN DATE DU 19/12/2017
RECHERCHE ET IDENTIFICATION D'AMIANTE SUR UN PRELEVEMENT DE MATERIAU

Ce rapport d'essai ne concerne que les échantillons soumis à l'analyse.

Client :
AGENCE EHI IDF: (COMPTE MATERIAUX)- EXPERT
HABITAT & INDUSTRIE INGENIERIE
M. x RESULTAT MATERIAUX SERVICE PRODUCTION
2 rue Traversière
78580 LES ALLUETS LE ROI

Prélèvement :
Commande ITGA : IT0717-121623
Echantillon ITGA : IT151712-8059
Reçu au laboratoire le: 15/12/2017

Ref. Client :

Commande	266PAZ0001-01
Dossier client	266PAZ0001-01 - 8 RUE HAUTE LGT 1 77650 LONGUEVILLE
Echantillon	266PAZ0001P005 / LOGEMENTS COLLECTIFS - - - / Chambre 1 Mur C Enduit béton
Description ITGA	Enduit beige en vrac / Peinture

Préparation :

Effectuée de façon à être représentative de l'échantillon

- pour une analyse au Microscope Electronique à Transmission Analytique (META) : broyage mécanique, récupération de poussières sur grille de microscope électronique (méthode interne IT 085 ou IT 284)

Technique Analytique :

- Microscope Electronique à Transmission Analytique (parties pertinentes de la norme NF X 43-050)

Résultat :

Fraction Analyisée	Technique analytique et date d'analyse	Résultat	Type d'amiante	Nb de préparations
▶ Enduit beige en vrac + peinture non séparable	META le 19/12/2017	Amiante non détecté	...	1

Validé par : Guayford LEJOSNE - Responsable Laboratoire



La reproduction de ce rapport d'essai n'est autorisée que sous sa forme intégrale ; ce rapport ne doit pas être reproduit partiellement sans l'approbation du laboratoire. Sauf demande particulière et écrite du client, les échantillons sont conservés pendant 6 mois et les rapports pendant 2 ans.

DTA 164 rev 12

Page 1 / 1

itga Parc Edonia - Bât. R - Rue de la Terre Adélie - CS n° 66862
35768 SAINT-GREGOIRE CEDEX
Tél : 02.99.35.41.41
Fax : 02.99.35.41.42
www.itga.fr

Accréditation n° 1-5967
Liste des sites et portées disponibles sur www.cofrac.fr

cofrac
ESSAIS

L'accréditation du COFRAC atteste de la compétence des laboratoires pour les seuls essais couverts par l'accréditation qui sont identifiés par le symbole :

RAPPORT D'ESSAI N° IT151712-8060 EN DATE DU 19/12/2017
RECHERCHE ET IDENTIFICATION D'AMIANTE SUR UN PRELEVEMENT DE MATERIAU

Ce rapport d'essai ne concerne que les échantillons soumis à l'analyse.

Client :
AGENCE EHI IDF: (COMPTE MATERIAUX)- EXPERT
HABITAT & INDUSTRIE INGENIERIE
M. x RESULTAT MATERIAUX SERVICE PRODUCTION
2 rue Traversière
78580 LES ALLUETS LE ROI

Prélèvement :
Commande ITGA : IT0717-121623
Echantillon ITGA : IT151712-8060
Reçu au laboratoire le: 15/12/2017

Ref. Client :

Commande	266PAZ0001-01
Dossier client	266PAZ0001-01 - 8 RUE HAUTE LGT 1 77650 LONGUEVILLE
Echantillon	266PAZ0001P006 / LOGEMENTS COLLECTIFS - - - / Chambre 1 Mur A Enduit
Description ITGA	Enduit plâtreux blanc en vrac / Peintures multiples

Préparation :

Effectuée de façon à être représentative de l'échantillon

- pour une analyse au Microscope Electronique à Transmission Analytique (META) : broyage mécanique, récupération de poussières sur grille de microscope électronique (méthode interne IT 085 ou IT 284)

Technique Analytique :

- Microscope Electronique à Transmission Analytique (parties pertinentes de la norme NF X 43-050)

Résultat :

Fraction Analyisée	Technique analytique et date d'analyse	Résultat	Type d'amiante	Nb de préparations
▶ Enduit plâtreux blanc en vrac + peintures multiples non séparable	META le 19/12/2017	Amiante non détecté	...	1

Validé par : Guayford LEJOSNE - Responsable Laboratoire



La reproduction de ce rapport d'essai n'est autorisée que sous sa forme intégrale ; ce rapport ne doit pas être reproduit partiellement sans l'approbation du laboratoire. Sauf demande particulière et écrite du client, les échantillons sont conservés pendant 6 mois et les rapports pendant 2 ans.

DTA 164 rev 12

Page 1 / 1

itga Parc Edonia - Bât. R - Rue de la Terre Adélie - CS n° 66862
35768 SAINT-GREGOIRE CEDEX
Tél : 02.99.35.41.41
Fax : 02.99.35.41.42
www.itga.fr

Accréditation n° 1-5967
Liste des sites et portées disponibles sur www.cofrac.fr

cofrac
ESSAIS

L'accréditation du COFRAC atteste de la compétence des laboratoires pour les seuls essais couverts par l'accréditation qui sont identifiés par le symbole :

RAPPORT D'ESSAI N° IT151712-8061 EN DATE DU 19/12/2017
RECHERCHE ET IDENTIFICATION D'AMIANTE SUR UN PRELEVEMENT DE MATERIAU

Ce rapport d'essai ne concerne que les échantillons soumis à l'analyse.

Client :
AGENCE EHI IDF: (COMPTE MATERIAUX)- EXPERT
HABITAT & INDUSTRIE INGENIERIE
M. x RESULTAT MATERIAUX SERVICE PRODUCTION
2 rue Traversière
78580 LES ALLUETS LE ROI

Prélèvement :
Commande ITGA : IT0717-121623
Echantillon ITGA : IT151712-8061
Reçu au laboratoire le: 15/12/2017

Ref. Client :

Commande	266PAZ0001-01
Dossier client	266PAZ0001-01 - 8 RUE HAUTE LGT 1 77650 LONGUEVILLE
Echantillon	266PAZ0001P007 / LOGEMENTS COLLECTIFS - - - / Chambre 1 Plafond Enduit béton
Description ITGA	Enduit plâtreux blanc en vrac / Peintures multiples

Préparation :

Effectuée de façon à être représentative de l'échantillon

- pour une analyse au Microscope Electronique à Transmission Analytique (META) : broyage mécanique, récupération de poussières sur grille de microscope électronique (méthode interne IT 085 ou IT 284)

Technique Analytique :

- Microscope Electronique à Transmission Analytique (parties pertinentes de la norme NF X 43-050)

Résultat :

Fraction Analyisée	Technique analytique et date d'analyse	Résultat	Type d'amiante	Nb de préparations
▶ Enduit plâtreux blanc en vrac + peintures multiples non séparable	META le 19/12/2017	Amiante non détecté	...	1

Validé par : Guayford LEJOSNE - Responsable Laboratoire



La reproduction de ce rapport d'essai n'est autorisée que sous sa forme intégrale ; ce rapport ne doit pas être reproduit partiellement sans l'approbation du laboratoire. Sauf demande particulière et écrite du client, les échantillons sont conservés pendant 6 mois et les rapports pendant 2 ans.

DTA 164 rev 12

Page 1 / 1

itga Parc Edonia - Bât. R - Rue de la Terre Adélie - CS n° 66862
35768 SAINT-GREGOIRE CEDEX
Tél : 02.99.35.41.41
Fax : 02.99.35.41.42
www.itga.fr

Accréditation n° 1-5967
Liste des sites et portées disponibles sur www.cofrac.fr

cofrac
ESSAIS

L'accréditation du COFRAC atteste de la compétence des laboratoires pour les seuls essais couverts par l'accréditation qui sont identifiés par le symbole :

RAPPORT D'ESSAI N° IT151712-8062 EN DATE DU 19/12/2017
RECHERCHE ET IDENTIFICATION D'AMIANTE SUR UN PRELEVEMENT DE MATERIAU

Ce rapport d'essai ne concerne que les échantillons soumis à l'analyse.

Client :
AGENCE EHI IDF: (COMPTE MATERIAUX)- EXPERT
HABITAT & INDUSTRIE INGENIERIE
M. x RESULTAT MATERIAUX SERVICE PRODUCTION
2 rue Traversière
78580 LES ALLUETS LE ROI

Prélèvement :
Commande ITGA : IT0717-121623
Echantillon ITGA : IT151712-8062
Reçu au laboratoire le: 15/12/2017

Ref. Client :

Commande	266PAZ0001-01
Dossier client	266PAZ0001-01 - 8 RUE HAUTE LGT 1 77650 LONGUEVILLE
Echantillon	266PAZ0001P008 / LOGEMENTS COLLECTIFS - - - / Combles Mur B Enduit béton
Description ITGA	Enduit plâtreux blanc en vrac / Peinture

Préparation :

Effectuée de façon à être représentative de l'échantillon

- pour une analyse au Microscope Electronique à Transmission Analytique (META) : broyage mécanique, récupération de poussières sur grille de microscope électronique (méthode interne IT 085 ou IT 284)

Technique Analytique :

- Microscope Electronique à Transmission Analytique (parties pertinentes de la norme NF X 43-050)

Résultat :

Fraction Analyisée	Technique analytique et date d'analyse	Résultat	Type d'amiante	Nb de préparations
▶ Enduit plâtreux blanc en vrac + peinture non séparable	META le 19/12/2017	Amiante non détecté	...	1

Validé par : Guayford LEJOSNE - Responsable Laboratoire



La reproduction de ce rapport d'essai n'est autorisée que sous sa forme intégrale ; ce rapport ne doit pas être reproduit partiellement sans l'approbation du laboratoire. Sauf demande particulière et écrite du client, les échantillons sont conservés pendant 6 mois et les rapports pendant 2 ans.

DTA 164 rev 12

Page 1 / 1

itga Parc Edonia - Bât. R - Rue de la Terre Adélie - CS n° 66862
35768 SAINT-GREGOIRE CEDEX
Tél : 02.99.35.41.41
Fax : 02.99.35.41.42
www.itga.fr

Accréditation n° 1-5967
Liste des sites et portées disponibles sur www.cofrac.fr

cofrac
ESSAIS

L'accréditation du COFRAC atteste de la compétence des laboratoires pour les seuls essais couverts par l'accréditation qui sont identifiés par le symbole :

RAPPORT D'ESSAI N° IT151712-8063 EN DATE DU 19/12/2017
RECHERCHE ET IDENTIFICATION D'AMIANTE SUR UN PRELEVEMENT DE MATERIAU

Ce rapport d'essai ne concerne que les échantillons soumis à l'analyse.

Client :

AGENCE EHI IDF: (COMPTE MATERIAUX)- EXPERT
HABITAT & INDUSTRIE INGENIERIE
M. x RESULTAT MATERIAUX SERVICE PRODUCTION
2 rue Traversière
78580 LES ALLUETS LE ROI

Prélèvement :

Commande ITGA : IT0717-121623
Echantillon ITGA : IT151712-8063
Reçu au laboratoire le : 15/12/2017

Ref. Client :

Commande	266PAZ0001-01
Dossier client	266PAZ0001-01 - 8 RUE HAUTE LGT 1 77650 LONGUEVILLE
Echantillon	266PAZ0001P009 / LOGEMENTS COLLECTIFS - - - / Combles Mur D Enduit
Description ITGA	Enduit plâtreux blanc en vrac / Peinture

Préparation :

Effectuée de façon à être représentative de l'échantillon

- pour une analyse au Microscope Electronique à Transmission Analytique (META) : broyage mécanique, récupération de poussières sur grille de microscope électronique (méthode interne IT 085 ou IT 284)

Technique Analytique :

- Microscope Electronique à Transmission Analytique (parties pertinentes de la norme NF X 43-050)

Résultat :

Fraction Analyisée	Technique analytique et date d'analyse	Résultat	Type d'amiante	Nb de préparations
▶ Enduit plâtreux blanc en vrac + peinture non séparable	META le 19/12/2017	Amiante non détecté	...	1

Validé par : Guayford LEJOSNE - Responsable Laboratoire



La reproduction de ce rapport d'essai n'est autorisée que sous sa forme intégrale ; ce rapport ne doit pas être reproduit partiellement sans l'approbation du laboratoire. Sauf demande particulière et écrite du client, les échantillons sont conservés pendant 6 mois et les rapports pendant 2 ans.

DTA 164 rev 12

Page 1 / 1

itga Parc Edonia - Bât. R - Rue de la Terre Adélie - CS n° 66862
35768 SAINT-GREGOIRE CEDEX
Tél : 02.99.35.41.41
Fax : 02.99.35.41.42
www.itga.fr

Accréditation n° 1-5967
Liste des sites et portées disponibles sur www.cofrac.fr

cofrac
ESSAIS

L'accréditation du COFRAC atteste de la compétence des laboratoires pour les seuls essais couverts par l'accréditation qui sont identifiés par le symbole :

RAPPORT D'ESSAI N° IT151712-8064 EN DATE DU 19/12/2017
RECHERCHE ET IDENTIFICATION D'AMIANTE SUR UN PRELEVEMENT DE MATERIAU

Ce rapport d'essai ne concerne que les échantillons soumis à l'analyse.

Client :

AGENCE EHI IDF: (COMPTE MATERIAUX)- EXPERT
HABITAT & INDUSTRIE INGENIERIE
M. x RESULTAT MATERIAUX SERVICE PRODUCTION
2 rue Traversière
78580 LES ALLUETS LE ROI

Prélèvement :

Commande ITGA : IT0717-121623
Echantillon ITGA : IT151712-8064
Reçu au laboratoire le : 15/12/2017

Ref. Client :

Commande	266PAZ0001-01
Dossier client	266PAZ0001-01 - 8 RUE HAUTE LGT 1 77650 LONGUEVILLE
Echantillon	266PAZ0001P010 / LOGEMENTS COLLECTIFS - - - / Cuisine Plafond Enduit
Description ITGA	Enduit plâtreux blanc en vrac / Peinture

Préparation :

Effectuée de façon à être représentative de l'échantillon

- pour une analyse au Microscope Electronique à Transmission Analytique (META) : broyage mécanique, récupération de poussières sur grille de microscope électronique (méthode interne IT 085 ou IT 284)

Technique Analytique :

- Microscope Electronique à Transmission Analytique (parties pertinentes de la norme NF X 43-050)

Résultat :

Fraction Analyisée	Technique analytique et date d'analyse	Résultat	Type d'amiante	Nb de préparations
▶ Enduit plâtreux blanc en vrac + peinture non séparable	META le 19/12/2017	Amiante non détecté	...	1

Validé par : Guayford LEJOSNE - Responsable Laboratoire



La reproduction de ce rapport d'essai n'est autorisée que sous sa forme intégrale ; ce rapport ne doit pas être reproduit partiellement sans l'approbation du laboratoire. Sauf demande particulière et écrite du client, les échantillons sont conservés pendant 6 mois et les rapports pendant 2 ans.

DTA 164 rev 12

Page 1 / 1



Parc Edonia - Bât. R - Rue de la Terre Adèle - CS n° 66862
35768 SAINT-GREGOIRE CEDEX
Tél : 02 99 35 41 41
Fax : 02 99 35 41 42
www.itga.fr



Accréditation n° 1-5967
Liste des sites et portées
disponibles sur www.cofrac.fr

L'accréditation du COFRAC atteste de la compétence des laboratoires pour les seuls essais couverts par l'accréditation qui sont identifiés par le symbole :

RAPPORT D'ESSAI N° IT151712-8065 EN DATE DU 19/12/2017
RECHERCHE ET IDENTIFICATION D'AMIANTE SUR UN PRELEVEMENT DE MATERIAU

Ce rapport d'essai ne concerne que les échantillons soumis à l'analyse.

Client :

AGENCE EHI IDF: (COMPTE MATERIAUX)- EXPERT
HABITAT & INDUSTRIE INGENIERIE
M. x RESULTAT MATERIAUX SERVICE PRODUCTION
2 rue Traversière
78580 LES ALLUETS LE ROI

Prélèvement :

Commande ITGA : IT0717-121623
Echantillon ITGA : IT151712-8065
Reçu au laboratoire le : 15/12/2017

Ref. Client :

Commande	266PAZ0001-01
Dossier client	266PAZ0001-01 - 8 RUE HAUTE LGT 1 77650 LONGUEVILLE
Echantillon	266PAZ0001P011 / LOGEMENTS COLLECTIFS - - - / Sous-sol Plafonds Flocage
Description ITGA	Matériau cotonneux blanc

Préparation :

Effectuée de façon à être représentative de l'échantillon

- pour une analyse au Microscope Optique à Lumière Polarisée (MOLP) : pas de traitement thermique ou mécanique
- pour une analyse au Microscope Electronique à Transmission Analytique (META) : broyage mécanique, récupération de poussières sur grille de microscope électronique (méthode interne IT 085 ou IT 286)

Technique Analytique :

- Microscope Optique à Lumière Polarisée (méthode guide HSG 248 - appendice 2)
- Microscope Electronique à Transmission Analytique (parties pertinentes de la norme NF X 43-050)

Résultat :

Fraction Analysée	Technique analytique et date d'analyse	Résultat	Type d'amiante	Nb de préparations
▶ Matériau cotonneux blanc	MOLP le 18/12/2017	Amiante non détecté <small>Analyse conduite au META</small>	---	3

Validé par : Guayford LEJOSNE - Responsable Laboratoire

La reproduction de ce rapport d'essai n'est autorisée que sous sa forme intégrale ; ce rapport ne doit pas être reproduit partiellement sans l'approbation du laboratoire. Sauf demande particulière et écrite du client, les échantillons sont conservés pendant 6 mois et les rapports pendant 2 ans.

DTA 164 rev 12

Page 1 / 1

ATTESTATION(S)



ALLIANZ IARD
Direction Opérations Entreprises
Case courrier B 10 33
5C Esplanade Charles de Gaulle
33081 BORDEAUX CEDEX

ALLIANZ RESPONSABILITE CIVILE DES ENTREPRISES DE SERVICE

La société ALLIANZ IARD certifie que :

EXPERT HABITAT INGENIERIE
21 ROUTE D ALBERT
62450 AVESNES LES BAPAUME

Est titulaire d'une police d'assurance Responsabilité civile Activités de services N°55897385 qui a pris effet le 01/01/2017.

Ce contrat, a pour objet de :

- Satisfaire aux obligations édictées par l'ordonnance n°2005 - 655 du 8 juin 2005 et son décret d'application n°2006 - 1114 du 5 septembre 2006, codifié aux articles R212-4 et L271-4 à L271-6 du code de la construction et de l'habitation, ainsi que ses textes subséquents ;
- Garantir l'assuré contre les conséquences pécuniaires de la responsabilité civile qu'il peut encourir à l'égard des tiers du fait de ses activités professionnelles déclarées aux Dispositions Particulières à savoir :
 - Le constat des Risques d'exposition au plomb
 - Diagnostic Performance Énergétique (DPE)
 - Repérage d'amiante avant transaction, contrôle périodique
 - Repérage d'amiante avant / après travaux et démolition
 - Dossier technique amiante
 - Repérage d'amiante sur surfaces bitumées ou enrobées
 - Diagnostic amiante parties privatives
 - Repérage de plomb avant / après travaux et démolition
 - Présence de termites et autres insectes xylophages

Le montant de la garantie Responsabilité Civile Professionnelle est de 1 300 000,00 € par sinistre et 1 500 000,00 € par année.

Le présent document, établi par ALLIANZ, est valable jusqu'au 31/12/2017 sous réserve du paiement des cotisations. Il a pour objet d'attester l'existence d'un contrat. Il ne constitue toutefois pas une présomption d'application des garanties et ne peut engager ALLIANZ au-delà des clauses, conditions et limites du contrat auquel il se réfère. Les exceptions de garantie opposables au souscripteur sont également aux bénéficiaires de l'indemnité (résiliation, nullité, règle proportionnelle, exclusions, déchéances, ...).

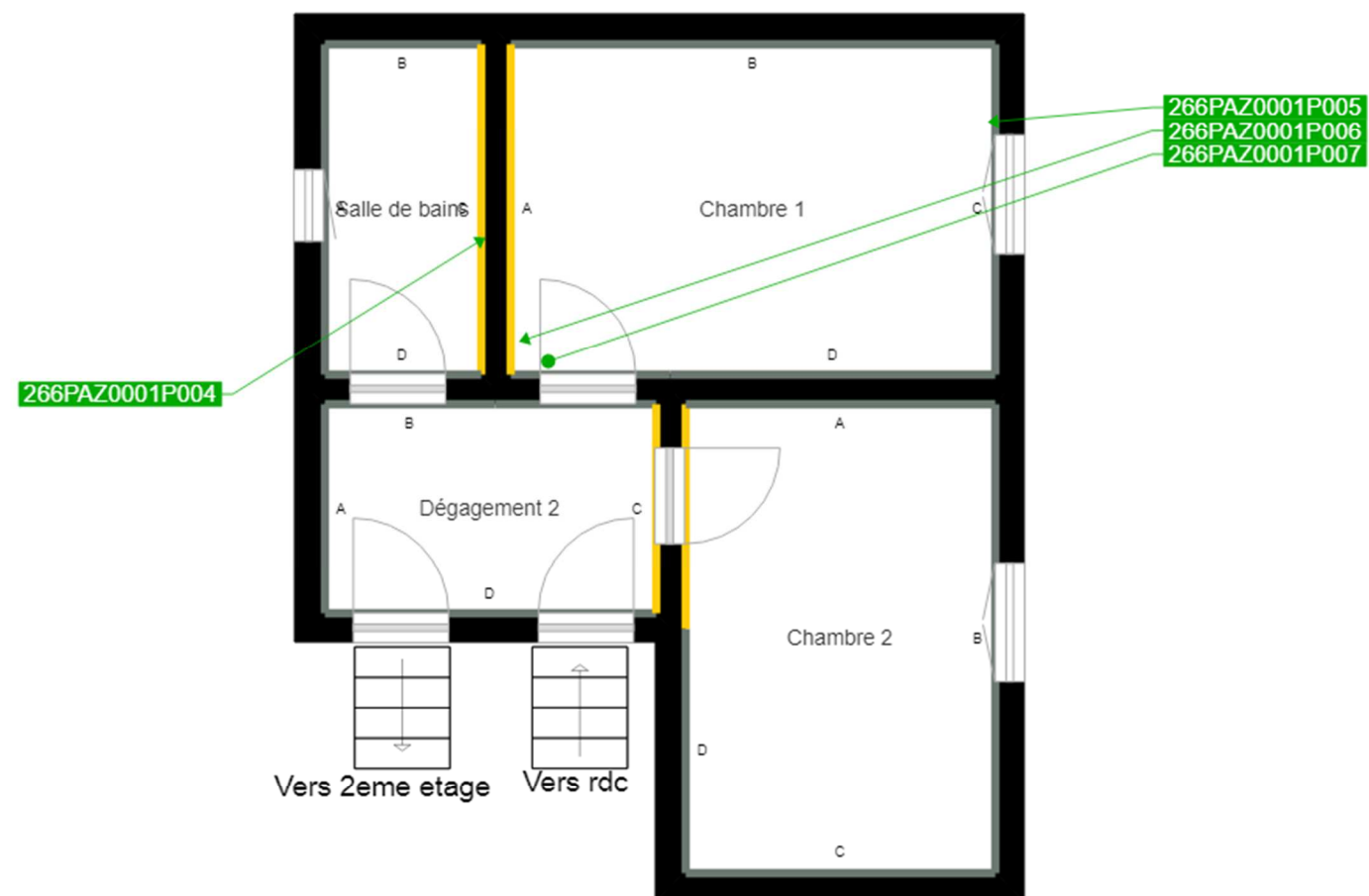
Toute adjonction autre que le cachet et la signature du représentant de la Société est réputée non écrite.

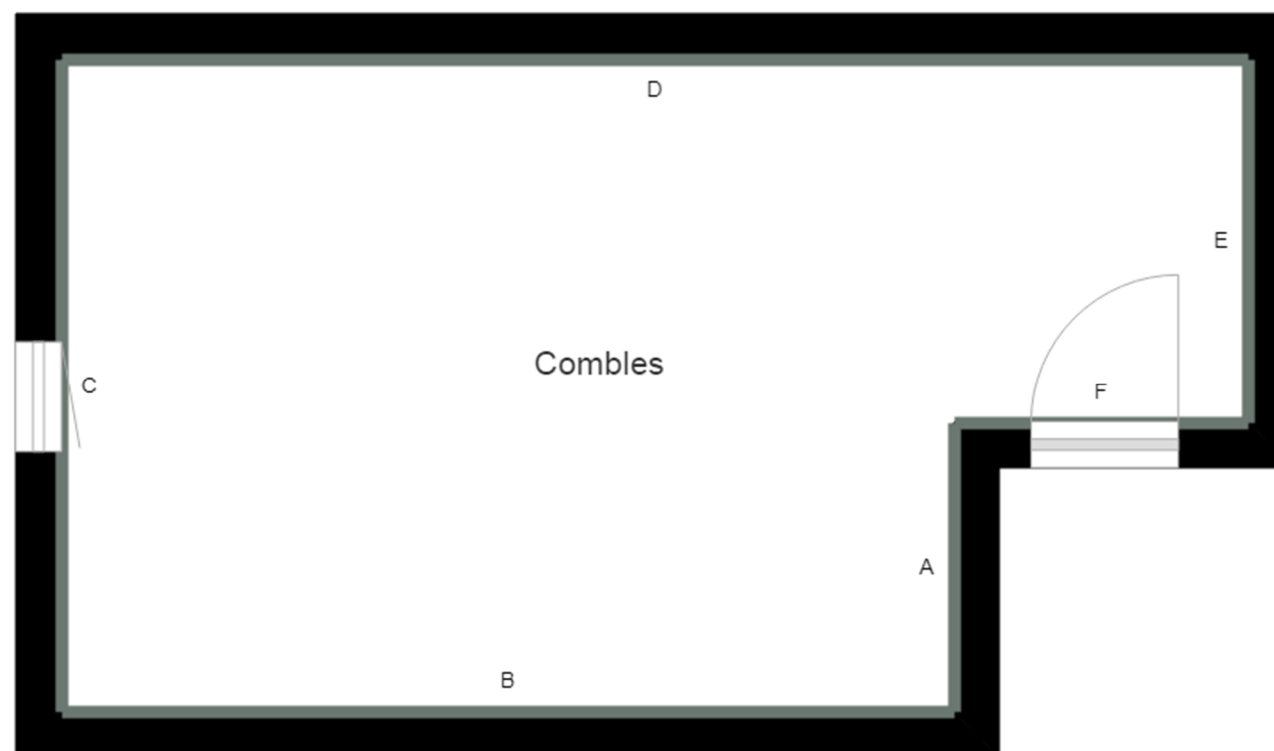
Fait à Bordeaux, le 19/12/2016

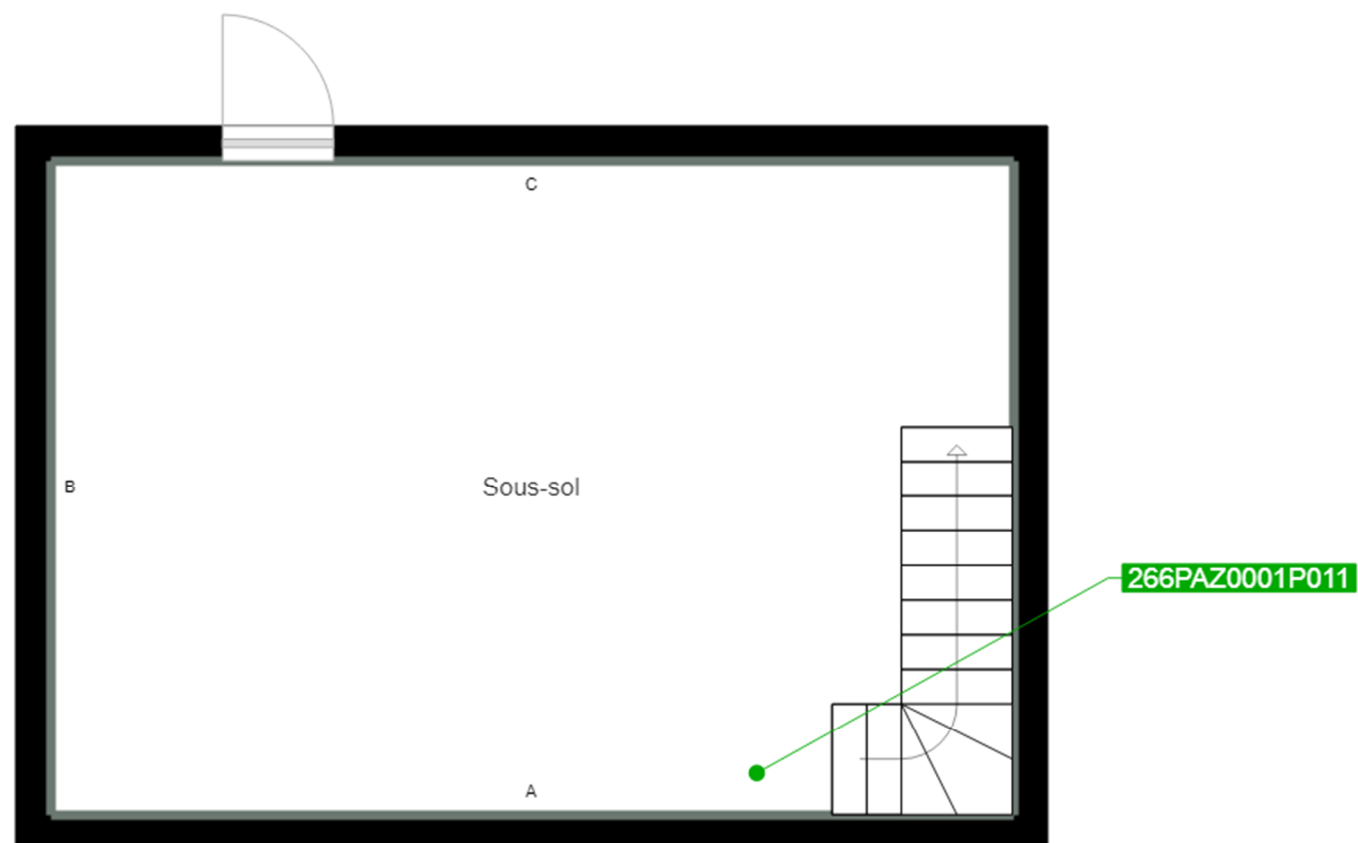
Pour la compagnie

Allianz IARD
Direction Opérations Entreprises
5C Esplanade Charles de Gaulle
33081 BORDEAUX CEDEX









	Murs périphériques / Plaques de plâtre
	Murs Bois
	Murs Brique
	Murs Béton brut
	Cloisons Plaques de plâtre
	Murs carreaux de plâtre
	Murs Béton / Enduit
	Murs porteurs et/ou mur de refend / Plaques de plâtre
	Murs périphériques / Doublage (plaque de plâtre + isolant)
	Torchis
	Murs Amiantés
	Murs Brique / Enduit
	Murs Brique plâtrière

- Prélèvements de sol amiantés
- Prélèvements de sol non amiantés
- Prélèvements de plafonds amiantés
- Prélèvements de plafonds non amiantés
- Prélèvements de murs amiantés
- Prélèvements de murs non amiantés
- X Autres types de prélèvements amiantés
- X Autres types de prélèvements non amiantés